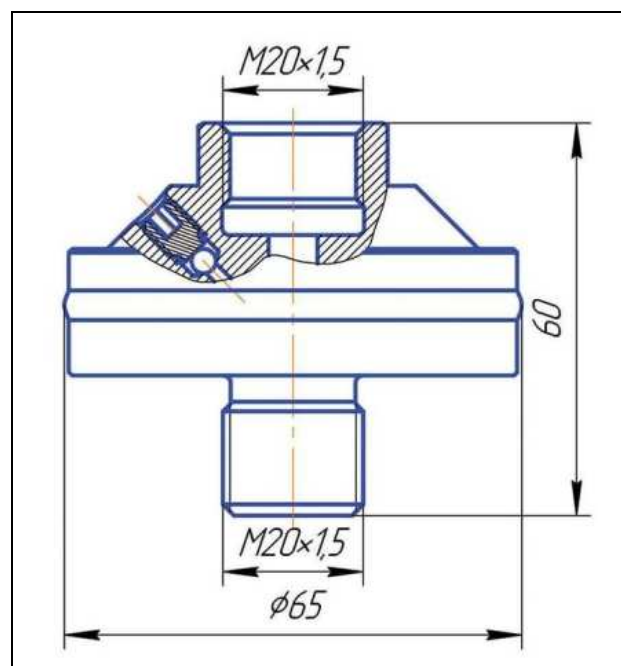


## Разделитель сред РДС100ММ-Н23Б1Г



### Технические характеристики:

Рабочая среда	кислоты, щелочи, растворы солей и другие среды, не вызывающие коррозию элементов, контактирующих с рабочей средой
Нейтральная жидкость	кремнийорганическая жидкость, минеральные масла, спирт
Разделительный элемент	мембрана из молибденистой нержавеющей стали
Номинальное давление, РН, МПа	10
Температура рабочей среды, °С	от минус 150 до плюс 250
Материал корпуса/ крышки изделия	нержавеющая сталь
Вытесняемый объем, м <sup>3</sup>	0,5
Назначенный срок службы, лет	3
Присоединительные размеры штуцеров: - вход (процесс) - выход (прибор)	наружная резьба М20х1,5 (ГОСТ 24705) внутренняя резьба М20х1,5 (1-3-1 ГОСТ 25164)
Масса, кг, не более	0,5
Климатическое исполнение по ГОСТ 15150	УХЛ1

### Примечание:

